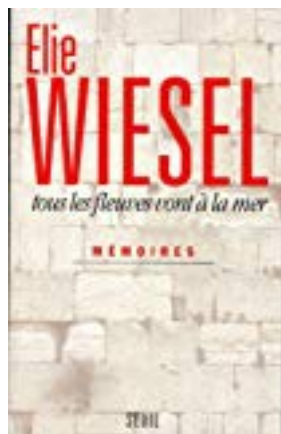


## Baume-les-Dames - Recherche Ed. du Seuil



**Titre :** "Tous les fleuves vont ... la mer"

**Tome :** [1]

**Auteur :** Wiesel, Elie (1928-....)

**Editeur :** Ed. du Seuil

**Date édition :** 1994

**Collections :** M,moires / Elie Wiesel.

**Nbre exemplaires :** 1



**Titre :** [L']étrange destin de Katherine Carr : roman

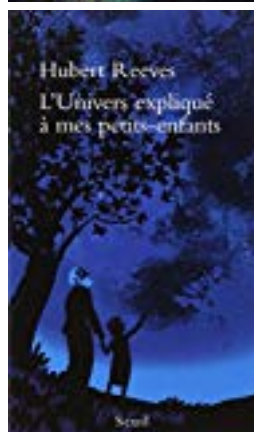
**Auteur :** Cook, Thomas H (1947-....)

**Editeur :** Ed. du Seuil

**Date édition :** DL 2013

**Collections :** Seuil policiers

**Nbre exemplaires :** 1



**Titre :** [L']univers expliqué à mes petits-enfants

**Auteur :** Reeves, Hubert (1932-....)

**Editeur :** Ed. du Seuil

**Date édition :** impr. 2011

**Nbre exemplaires :** 1



**Titre :** [La ]construction de soi : un usage de la philosophie

**Auteur :** Jollien, Alexandre (1975-....)

**Editeur :** Ed. du Seuil

**Date édition :** DL 2006

**Nbre exemplaires :** 1





**Titre :** [La ]Crise des années 30 : 1929-1938

**Tome :** v.13

**Auteur :** Borne, Dominique (1939-....)

**Editeur :** Ed. du Seuil

**Date édition :** 1989

**Collections :** Nouvelle histoire de la France contemporaine.

**Nbre exemplaires :** 1



**Titre :** [Le ]Chinois : roman

**Auteur :** Mankell, Henning (1948-....)

**Editeur :** Ed. du Seuil

**Date édition :** DL 2011

**Collections :** Seuil policiers

**Nbre exemplaires :** 1



**Titre :** [Le ]Coran

**Tome :** v.132

**Editeur :** Ed. du Seuil

**Date édition :** 1998

**Collections :** Points

**Nbre exemplaires :** 1



**Titre :** [Le ]fils du vent : roman

**Auteur :** Mankell, Henning (1948-....)

**Editeur :** Ed. du Seuil

**Date édition :** 2004

**Nbre exemplaires :** 1



**Titre :** [Le ]métier d'homme : essai

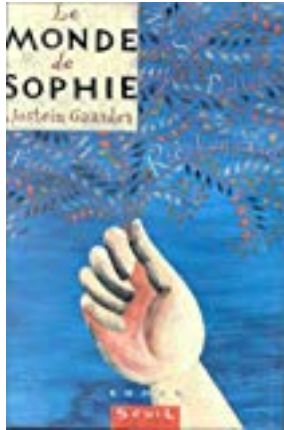
**Auteur :** Jollien, Alexandre (1975-....)



**Editeur** : Ed. du Seuil

**Date édition** : 2002

**Nbre exemplaires** : 1



**Titre** : [Le ]monde de Sophie : roman sur l'histoire de la philosophie

**Auteur** : Gaarder, Jostein (1952-....)

**Editeur** : Ed. du Seuil

**Date édition** : 1995

**Nbre exemplaires** : 1